

# DIE EURYTHMIEFIGUREN RUDOLF STEINERS

## IV. STIMMUNGEN / DUR UND MOLL



LIEBLICHKEIT



MITTEILUNG AN ...



TRAURIG



VERZWEIFLUNG



ANDACHT



STIMMUNG DER FEIERLICHKEIT



DUR-DREIKLANG

### ZU DEN EURYTHMIEFIGUREN

Rudolf Steiner entwickelte in Zusammenarbeit mit Marie von Sivers und Lory Maier-Smits 1912 eine neue Tanzkunst. Diese als Eurythmie bezeichnete Bewegungskunst macht Sprache und Musik in spiritueller Art sichtbar. Als Anschauungsmaterial für Eurythmisten wurden die Grundgebärden der einzelnen Laute und Stimmungen, so wie R. Steiner sie vor sich sah, in Form farbig bemalter Sperrholzfiguren dargestellt. Sie sind als „Eurythmiefiguren“ bekannt geworden. In Zusammenarbeit mit der Bildhauerin Edith Maryon machte R. Steiner Entwürfe dazu, zunächst als einfache Bleistiftskizzen. Die verschiedenen Farben gab er mit unterschiedlicher Schraffierung an. Sie sollten in drei Schichten, die für Bewegung, Gefühl und Charakter stehen, durchlässig auf Sperrholzfiguren aufgetragen werden und damit zugleich Körper, Schleier und Ausdruck der Tänzerinnen andeuten. Im Ergebnis entstand ein kunsthistorisch nicht leicht zugängliches aber einmaliges Stilmittel.

Die Eurythmiefiguren sind heute wie damals Inspirationsquelle für jeden Eurythmisten, der die Bewegungskunst, sei es darstellend als Bühnenkunst, pädagogisch als Unterrichtsfach oder therapeutisch in der Heileurythmie betreibt: Das Verständnis für eine psychologische Physiologie wird geweckt; die künstlerische Fähigkeit befeuert, das Selbstgefühl gehoben. In diesem Sinne können die Eurythmiefiguren sowohl für Therapeuten und Ärzte, für Künstler als auch für Pädagogen eine professionelle Hilfestellung sein – und darüber hinaus jedem Laien interessante Anregungen geben.

Im Laufe von mehreren Jahren sind die Eurythmiefiguren in intensiver Zusammenarbeit mit Eurythmisten, Heileurythmisten und Ärzten in dem Atelier Köhl neu ausgearbeitet worden. In Handarbeit angefertigt werden die drei Farben, also auch die meist nur gestrichelt wiedergegebene Charakterfarbe, flächig aufgetragen. Als Ausgangsmaterial dient weiß grundiertes Sperrholz, damit Leuchtkraft und Transparenz der Farben besser zum Tragen kommen.



Amselhof-Kunstdrucke, Frankfurt am Main 2008

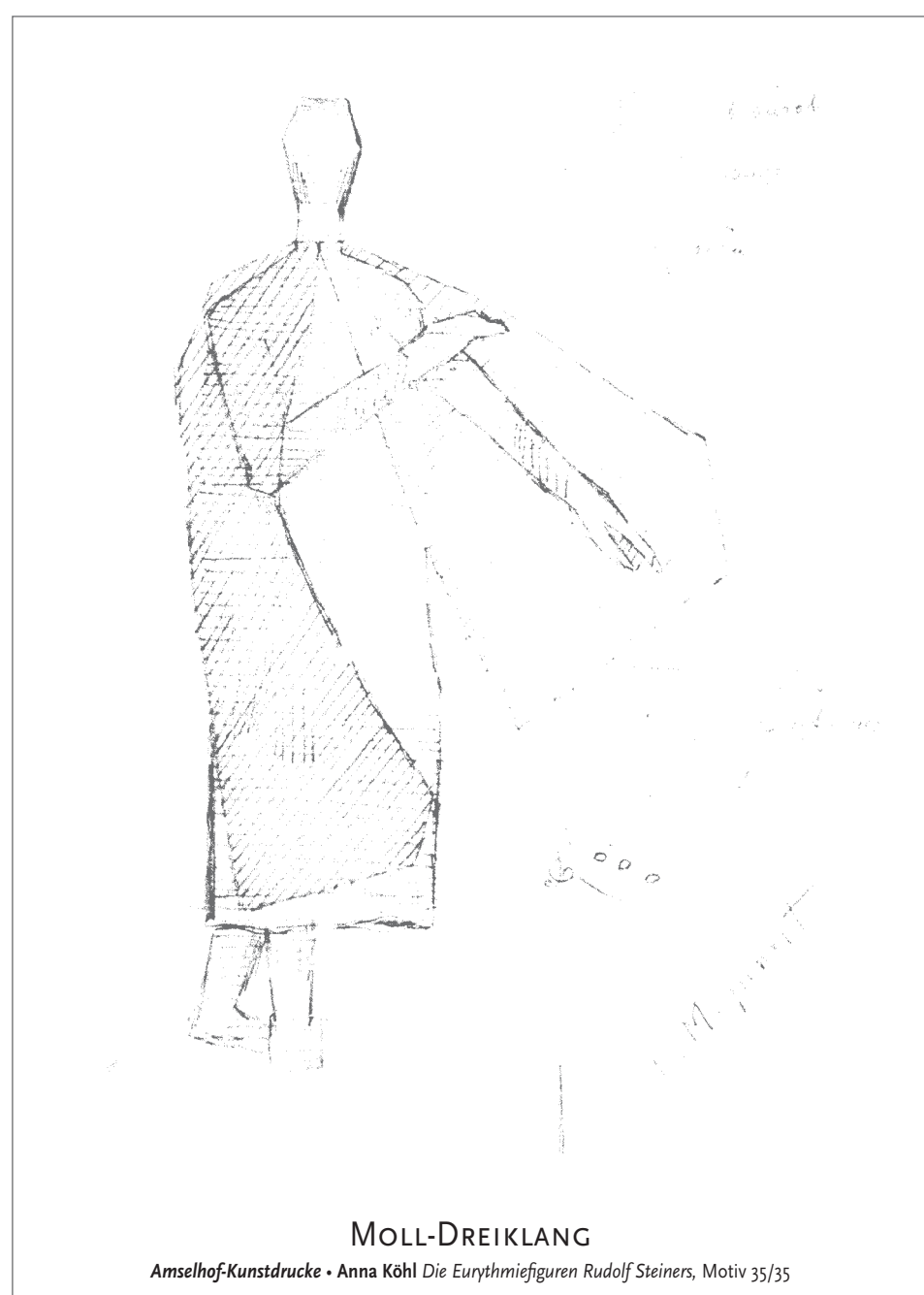
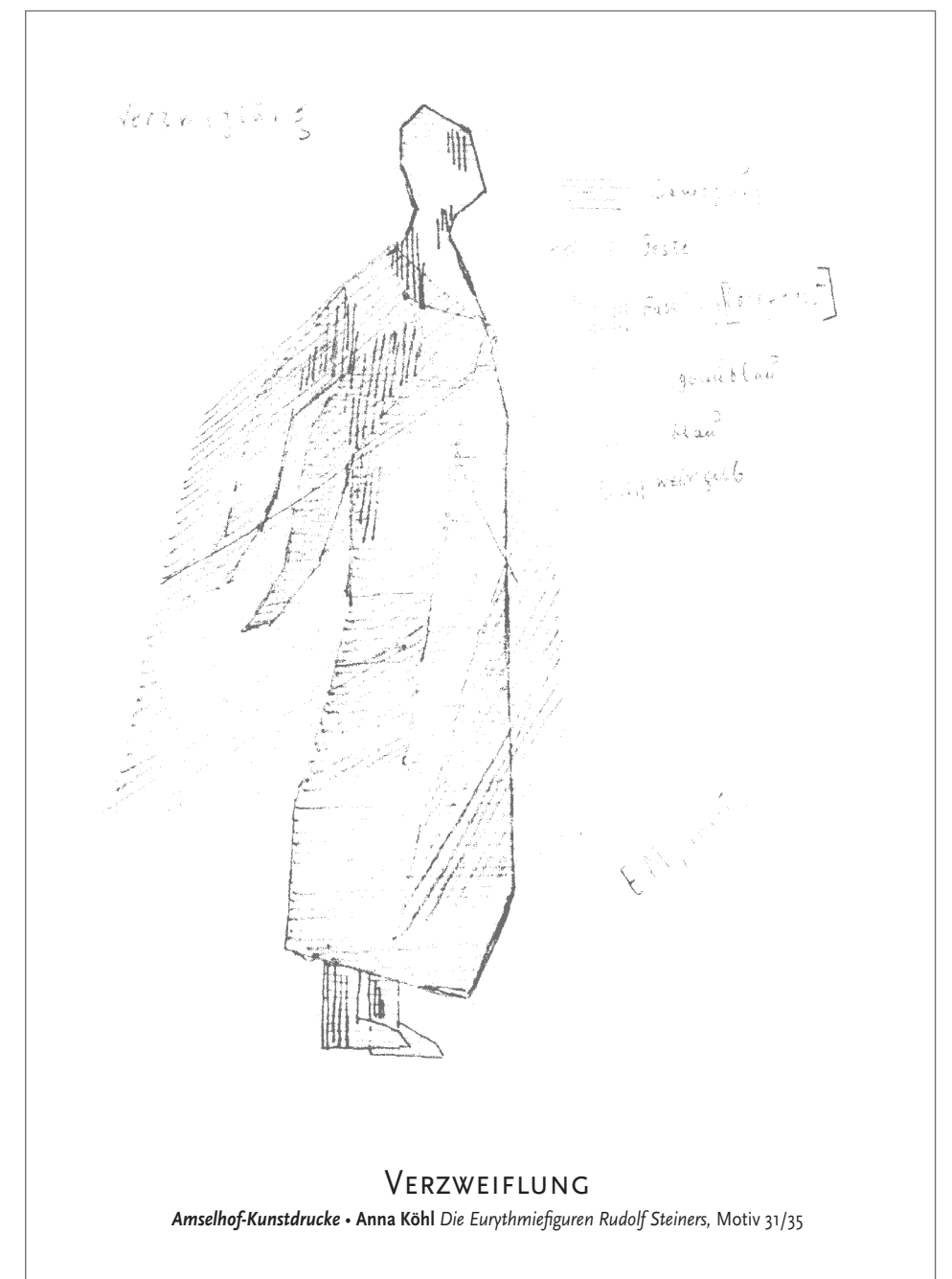
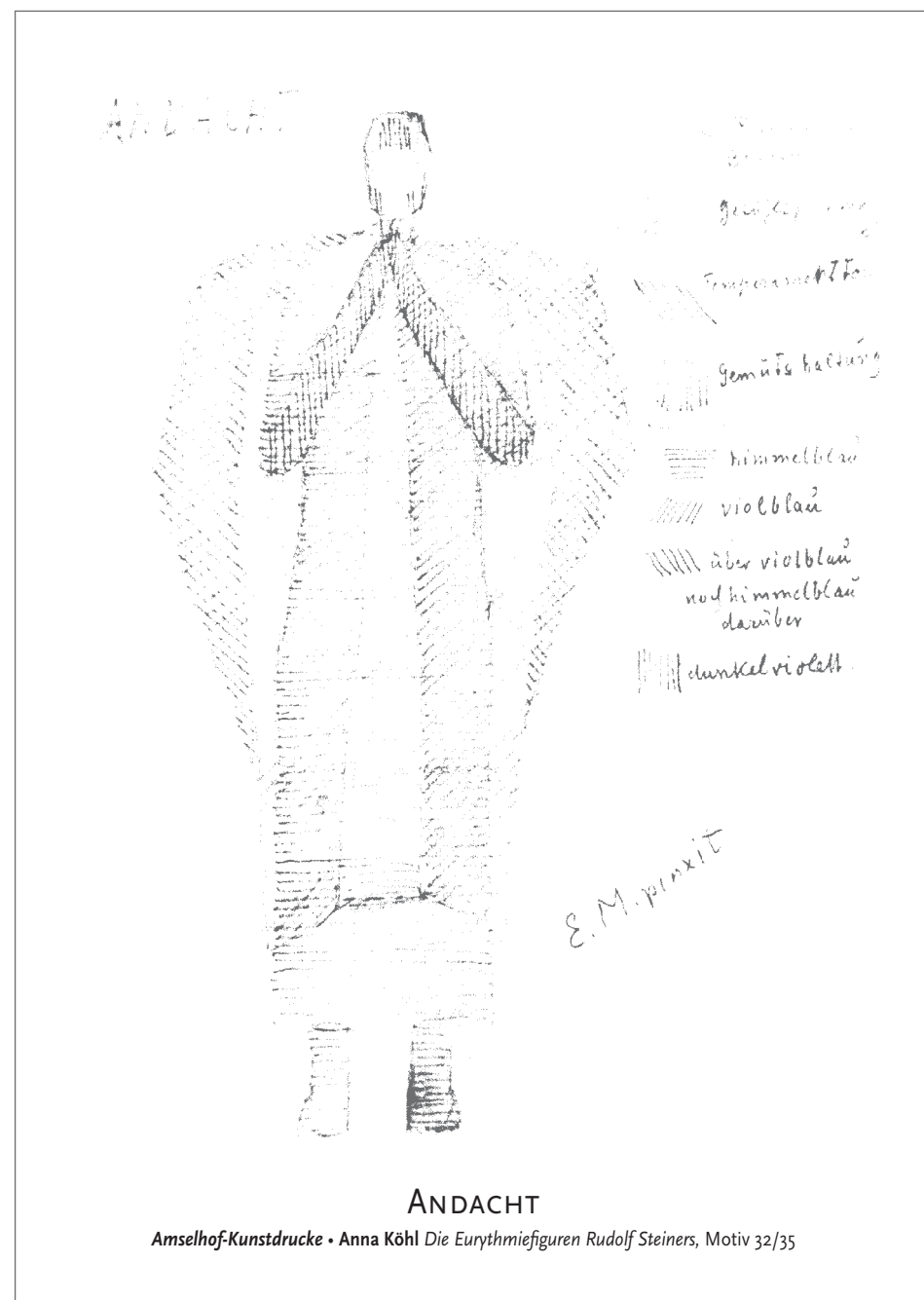
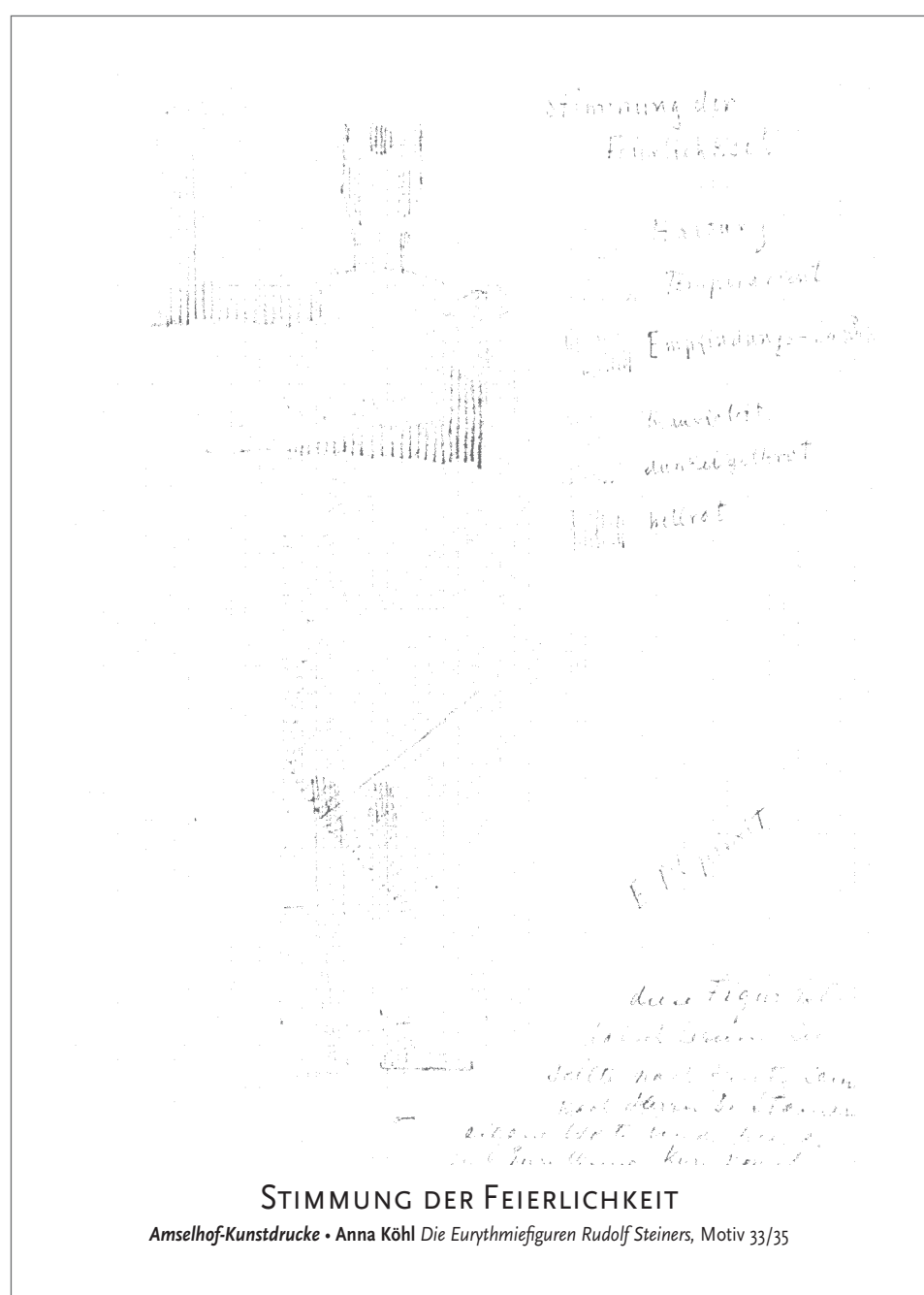
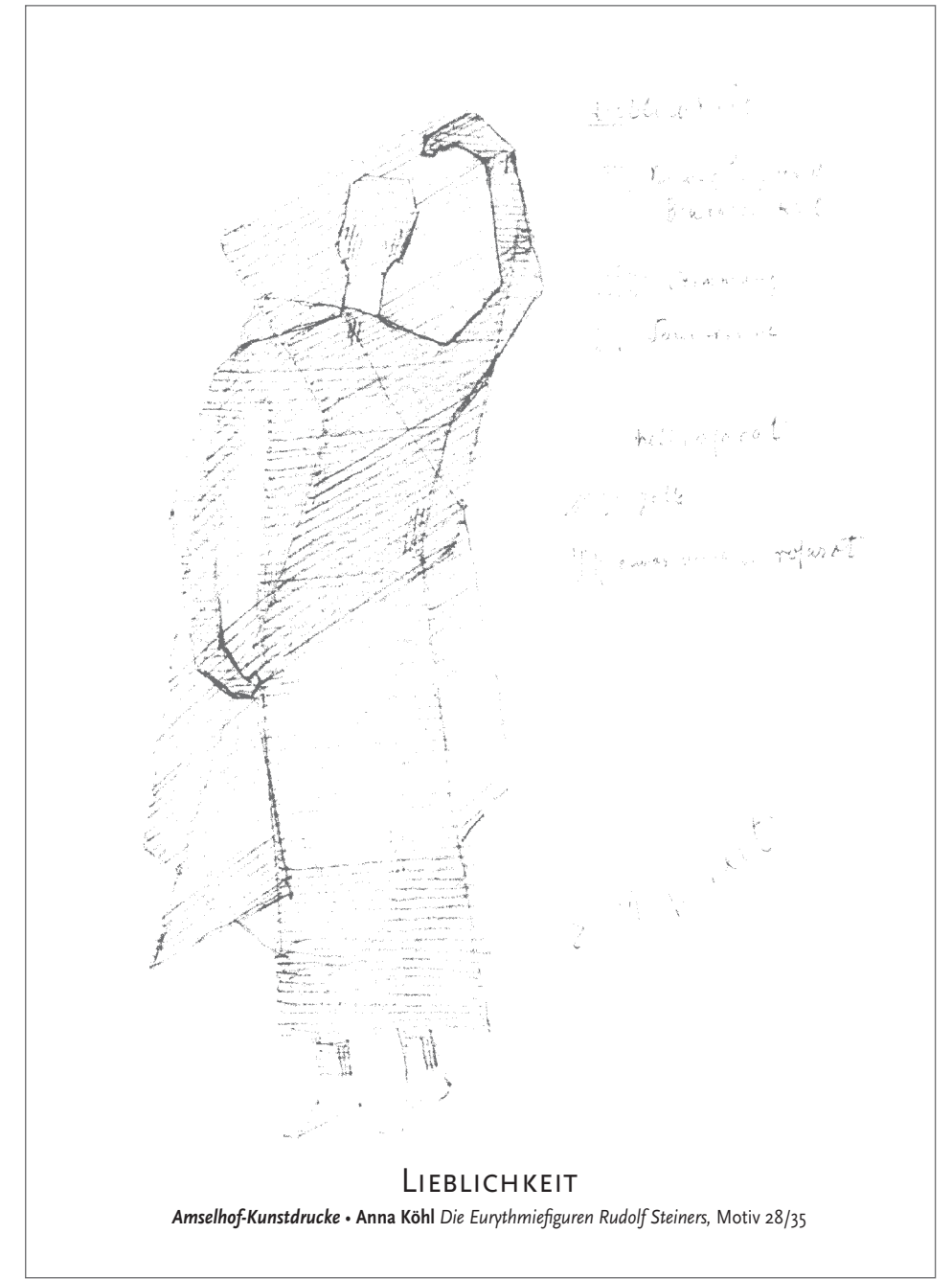
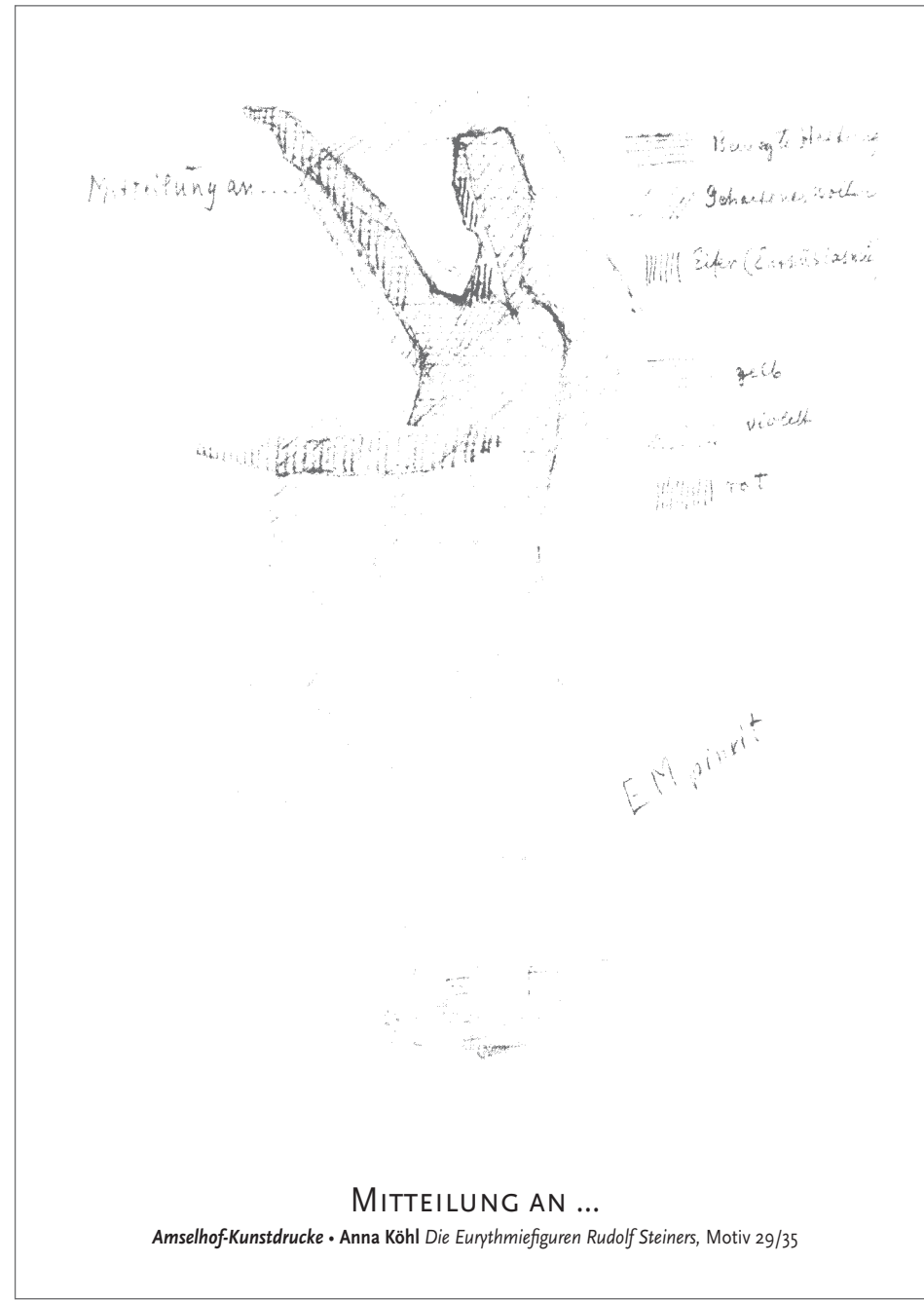
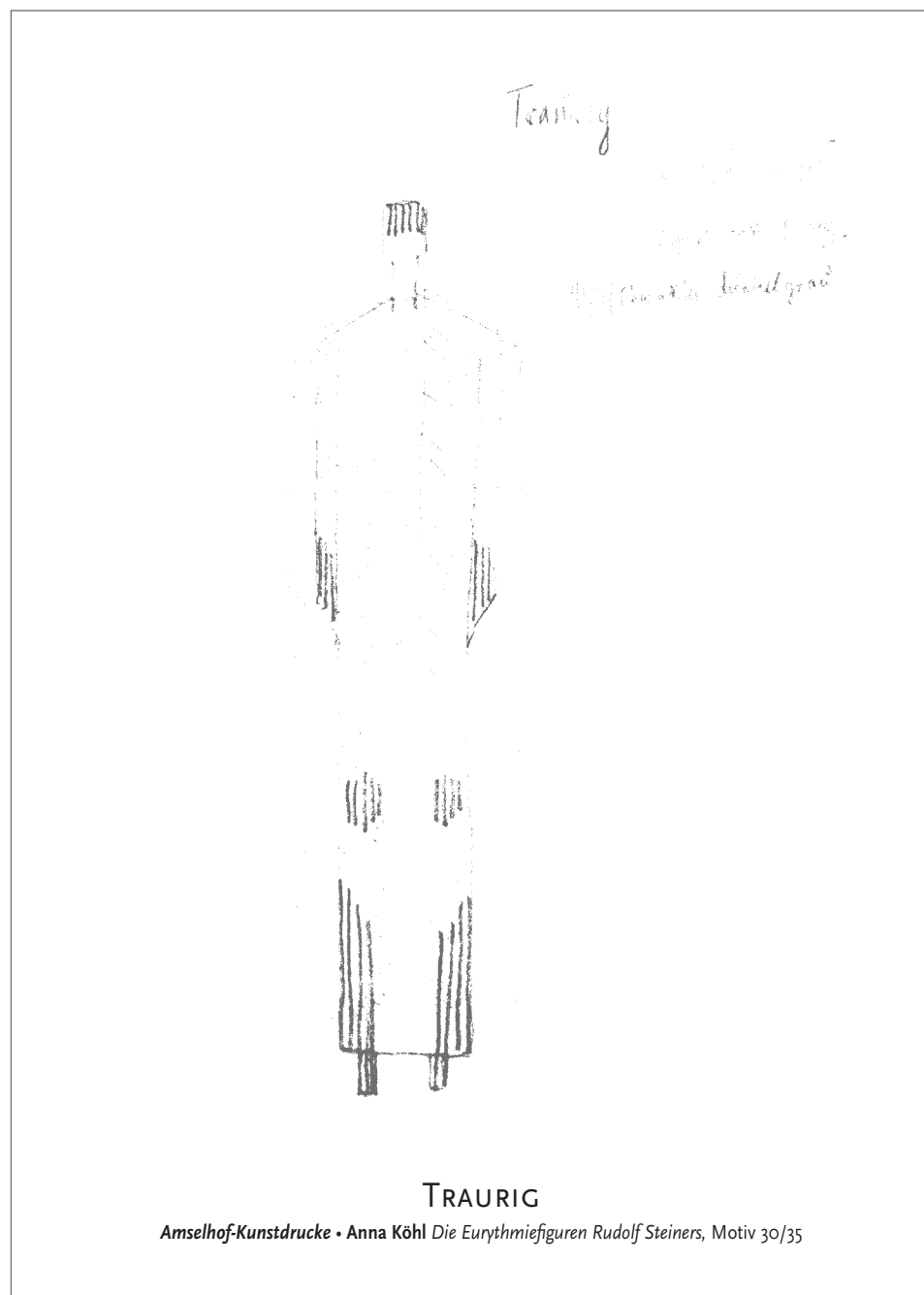


MOLL-DREIKLANG



# DIE EURYTHMIEFIGUREN RUDOLF STEINERS

## IV. STIMMUNGEN / DUR UND MOLL



### DIE EURYTHMIEFIGUREN RUDOLF STEINERS

Die vorliegende Edition entstand auf Anregung von Dorina Moldovan. Sie gibt auf der Vorderseite farbige Aufnahmen der Eurythmiefiguren Rudolf Steiners wieder, die malerisch von Anna Köhl ausgeführt wurden. Auf der Rückseite werden die Originalentwürfe (Bleistiftskizzen Steiners) verkleinert wiedergegeben. Der Druck ersetzt nicht die Originale aus dünnem Holz, ist aber geeignet, um sich eine Übersicht zu verschaffen und in die Thematik einzuführen. Die Aufnahmen besorgte Frank Schubert. Wir bieten diese Edition in drei Ausführungen an:

- Als Kartenset, 35 Großkarten ca. 12 x 17 cm in Klebebindung, einzeln heraustrennbar (Bestellnummer PS 9237)
- Als Einzelkarten mit passenden Briefumschlägen (Bestellnummer P 92 + Motivnummer)
- Als Posterset: Vier Drucke je ca. 50 x 70 cm (Bestellnummer KD 9238)

© für die Bleistiftskizzen Rudolf Steiners: Rudolf Steiner Nachlassverwaltung, Dornach/Schweiz  
© für die Bemalung der Holzfiguren: Atelier Köhl, Kempten im Allgäu  
© für die Aufnahmen: Frank Schubert, Frankfurt am Main

**Herstellung und Vertrieb:**  
Amselhof-Kunstdrucke  
Alt-Niederursel 22, 60439 Frankfurt, Deutschland  
Tel. und Fax 069-5700 1530, info@amselhof-kunstdrucke.de

Fordern Sie unseren Katalog an!  
[www.amselhof-kunstdrucke.de](http://www.amselhof-kunstdrucke.de)

Gedruckt bei Offset Company Wuppertal

Amselhof-Kunstdrucke • Anna Köhl Die Eurythmiefiguren Rudolf Steiners, Motiv 35/35

